



PLACAS

acmedica<sup>®</sup>  
medical solutions



## Antes de utilizar el producto

La funcionalidad de los implantes y los instrumentos para operar deberán ser comprobados cuidadosamente antes de cada uso. No presentarán ningún daño. Si hubiera cualquier grieta, fractura, decoloramiento, deformación o daño en los implantes, que puedan ser debidos a un almacenamiento inadecuado, una esterilización imperfecta o un tratamiento preliminar ineficiente, quedará prohibida la utilización de los implantes. El montaje, ajuste y funcionamiento perfecto de los implantes y de todos los instrumentos necesarios será comprobado. En cualquier caso será comprobado el ajuste y funcionamiento junto con las dimensiones y posiciones adecuadas.

## Requisitos concernientes al usuario

El juego de herramientas e implantes sólo podrán ser aplicados por médicos con la capacitación adecuada e información especial y experiencia en el área de la utilización de implantes.

El médico que lleve a cabo la operación será responsable de elegir la correcta indicación, tipo de implante y tecnología para la operación.

## Contraindicaciones

No se recomiendan los implantes si la salud del paciente presenta dificultades para su aceptación o si se esperan problemas durante el proceso de recuperación, p. ej. reducción en la circulación, sistema óseo de baja calidad o cantidad, la imposibilidad de rehabilitación debido a la condición mental del paciente, etc.

## Avisos generales

Antes de la operación se informará al paciente sobre las posibles desventajas que podría conllevar el implante. Se tomarán en cuenta el peso y la actividad del paciente a la hora de elegir el implante adecuado para el tipo de fractura del hueso. La solidez del implante está restringido, de modo que es necesario evitar cargas excesivas por sobrepeso. La carga biomecánica del implante deberá minimizarse lo más posible.

Se controlará el proceso de recuperación durante la aplicación del implante. Los implantes pueden deformarse o dislocarse por una carga repetitiva o una prolongada recuperación del hueso. Esto requiere intervención en el tiempo. Deberá evitarse la repetida deformación del implante. Los implantes son de un solo uso, quedando prohibida su reimplantación. El tipo y tamaño de los implantes deberán ser definidos según cada caso específico. Se deberá estudiar cuidadosamente el manual del usuario de los implantes antes de la operación.

## Materiales de aplicación

Los materiales aplicados son de la más alta calidad, desarrollados especialmente para implantes de alta solidez, fabricados con acero inoxidable y aleaciones de titanio no magnéticas.

El uso combinado con productos de otros fabricantes podría dar lugar al comienzo de procesos dañinos de los cuales Medimetal Ltd. no puede hacerse responsable.

## Protección del producto, empaquetado, preparación para su uso

Los implantes vienen limpios, sin ninguna contaminación en su producción para el empaquetado. Antes de su utilización se asegurará que las circunstancias preservan la integridad del empaquetado. Se almacenarán en lugar limpio y seco, evitando temperaturas extremas y productos químicos.

## Esterilización

Se desempaquetará y esterilizará el implante según las indicaciones antes de su uso.

Se evitará tocarlos con las manos desnudas. La esterilización de los instrumentos se realizará junto con la de la bandeja. Siempre se tendrán en cuenta las instrucciones del fabricante.

## Interacción con medicinas

No se tiene constancia de ninguna interacción de los implantes con medicinas.

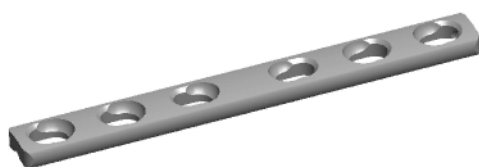


## PLACAS GRANDES

## Placa estrecha autocompresión 11.5x4.0 mm

Grosor 4.0 mm  
 Ancho 11.5 mm  
 Diámetro tornillo 4.5-6.5 mm

Material: acero o aleación de titanio

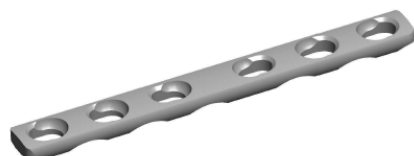


Orificios	L	Cat N° Acero	Cat N° Aleación de titanio
2	39 mm	13800-03902	33800-03902
3	55 mm	13800-05503	33800-05503
4	71 mm	13800-07104	33800-07104
5	87 mm	13800-08705	33800-08705
6	103 mm	13800-10306	33800-10306
7	119 mm	13800-11907	33800-11907
8	135 mm	13800-13508	33800-13508
9	151 mm	13800-15109	33800-15109
10	167 mm	13800-16710	33800-16710
11	183 mm	13800-18311	33800-18311
12	199 mm	13800-19912	33800-19912
13	215 mm	13800-21513	33800-21513
14	231 mm	13800-23114	33800-23114
15	247 mm	13800-24715	33800-24715
16	263 mm	13800-26316	33800-26316

## Placa estrecha de bajo contacto autocompresión 11.5x4 mm

Grosor 4.0 mm  
 Ancho 11.5 mm  
 Diámetro tornillo 4.5-6.5 mm

Material: acero o aleación de titanio

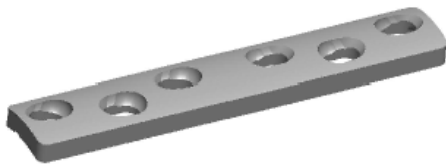


Orificios	L	Cat N° Acero	Cat N° Aleación de titanio
5	87 mm	13801-08705	33801-08705
6	103 mm	13801-10306	33801-10306
7	119 mm	13801-11907	33801-11907
8	135 mm	13801-13508	33801-13508
9	151 mm	13801-15109	33801-15109
10	167 mm	13801-16710	33801-16710
11	183 mm	13801-18311	33801-18311
12	199 mm	13801-19912	33801-19912
14	231 mm	13801-23114	33801-23114
16	263 mm	13801-26316	33801-26316

## Placa grande autocompresión 16.5x4.8 mm

Grosor 4.8 mm  
 Ancho 16.5 mm  
 Diámetro tornillo 4.5-6.5 mm

Material: acero o aleación de titanio



Orificios	L	Cat N° Acero	Cat N° Aleación de titanio
5	87 mm	13810-08705	33810-08705
6	103 mm	13810-10306	33810-10306
7	119 mm	13810-11907	33810-11907
8	135 mm	13810-13508	33810-13508
9	151 mm	13810-15109	33810-15 109
10	167 mm	13810-16710	33810-16710
11	183 mm	13810-18311	33810-18311
12	199 mm	13810-19912	33810-19912
14	231 mm	13810-23114	33810-23114
15	247 mm	13810-24715	33810-24715
16	263 mm	13810-26316	33810-26316
18	295 mm	13810-29518	33810-29518
22	359 mm	13810-35922	33810-35922
26	423 mm	13810-42326	33810-42326

## Placa de reconstrucción de pelvis 1 2x3 mm

Grosor 3.0 mm  
 Ancho 12 mm  
 Diámetro tornillo 4.5-6.5 mm

Material: acero o aleación de titanio

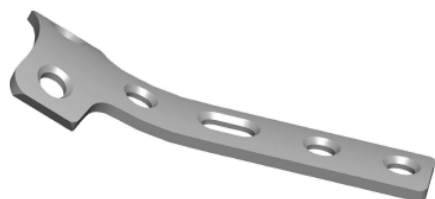


Orificios	L	Cat N° Acero	Cat N° Aleación de titanio
4	68 mm	13831-06804	33831-06804
5	84 mm	13831-08405	33831-08405
6	100 mm	13831-10006	33831-10006
8	132 mm	13831-13208	33831-13208
10	160 mm	13831-16010	33831-16010
12	208 mm	13831-18412	33831-18412
14	232 mm	13831-20814	33831-20814
16	263 mm	13831-23216	33831-23216
18	256 mm	13831-25618	33831-25618
20	280 mm	13831-28020	33831-28020

## Placa T

Grosor	2.0 mm
Ancho	16 mm
Diámetro tornillo	4.5 mm

Material: acero o aleación de titanio



Orificios	L	Cat N° Acero	Cat N° Aleación de titanio
<b>3</b>	68 mm	13840-06803	33840-06803
<b>4</b>	84 mm	13840-08404	33840-08404
<b>5</b>	100 mm	13840-10005	33840-10005
<b>6</b>	116 mm	13840-11606	33840-11606
<b>8</b>	148 mm	13840-14808	33840-14808
<b>9</b>	164 mm	13840-16409	33840-16409
<b>10</b>	180 mm	13840-18010	33840-18010
<b>12</b>	212 mm	13840-21212	33840-21212

## Placa de soporte T

Grosor	2.0 mm
Ancho	16.0 mm
Diámetro tornillo	4.5 mm

Material: acero o aleación de titanio



Orificios	L	Cat N° Acero	Cat N° Aleación de titanio
<b>3</b>	68 mm	13850-06803	33850-06803
<b>4</b>	84 mm	13850-08404	33850-08404
<b>5</b>	100 mm	13850-10005	33850-10005
<b>6</b>	116 mm	13850-11606	33850-11606
<b>8</b>	148 mm	13850-14808	33850-14808

## Placa de soporte L

Grosor	2.0 mm
Ancho	16.0 mm
Diámetro tornillo	4.5 mm

Material: acero o aleación de titanio



Parte	Orificios	L	Cat N° Acero	Cat N° Aleación de titanio
<b>Izq.</b>	4	90 mm	13860-09004	33860-09004
<b>Izq.</b>	6	122 mm	13860-12206	33860-12206
<b>Izq.</b>	8	154 mm	13860-15408	33860-15408
<b>Der.</b>	4	90 mm	13861-09004	33861-09004
<b>Der.</b>	6	122 mm	13861-12206	33861-12206
<b>Der.</b>	8	154 mm	13861-15408	33861-15408

# Placas

## Placa grande de bajo contacto autocompresión 16.5x4.8 mm

Grosor	4.8 mm
Ancho	16.5 mm
Diámetro tornillo	4.5-6.5 mm

Material: acero o aleación de titanio



Orificios	L	Cat N° Acero	Cat N° Aleación de titanio
<b>6</b>	103 mm	13811-10306	33811-10306
<b>7</b>	119 mm	13811-11907	33811-11907
<b>8</b>	135 mm	13811-13508	33811-13508
<b>9</b>	151 mm	13811-15109	33811-15109
<b>10</b>	167 mm	13811-16710	33811-16710
<b>11</b>	183 mm	13811-18311	33811-18311
<b>12</b>	199 mm	13811-19912	33811-19912
<b>14</b>	231 mm	13811-23114	33811-23114
<b>16</b>	263 mm	13811-26316	33811-26316
<b>18</b>	295 mm	13811-29518	33811-29518

## Placa semi-tubular

Grosor	1.0 mm
Ancho	12 mm
Diámetro tornillo	4.5-6.5 mm

Material: acero o aleación de titanio



Orificios	L	Cat N° Acero	Cat N° Aleación de titanio
<b>2</b>	39 mm	13820-03902	33820-03902
<b>3</b>	55 mm	13820-05503	33820-05503
<b>4</b>	71 mm	13820-07104	33820-07104
<b>5</b>	87 mm	13820-08705	33820-08705
<b>6</b>	103 mm	13820-10306	33820-10306
<b>7</b>	119 mm	13820-11907	33820-11907
<b>8</b>	135 mm	13820-13508	33820-13508
<b>9</b>	151 mm	13820-15 109	33820-15109
<b>10</b>	167 mm	13820-16710	33820-16710
<b>11</b>	183 mm	13820-18311	33820-18311
<b>12</b>	199 mm	13820-19912	33820-19912

### Placa de reconstrucción 12x3 mm

Grosor	3.0 mm
Ancho	12.0 mm
Diámetro tornillo	4.5-6.5 mm

Material: acero o aleación de titanio



Orificios	L	Cat N° Acero	Cat N° Aleación de titanio
3	45 mm	13830-04503	33830-04503
4	61 mm	13830-06104	33830-06104
5	77 mm	13830-07705	33830-07705
6	93 mm	13830-09306	33830-09306
7	109 mm	13830-10907	33830-10907
8	125 mm	13830-12508	33830-12508
9	141 mm	13830-14109	33830-14109
10	157 mm	13830-15710	33830-15710
11	173 mm	13830-17311	33830-17311
12	189 mm	13830-18912	33830-18912
13	205 mm	13830-20513	33830-20513
14	221 mm	13830-22114	33830-22114
15	237 mm	13830-23715	33830-23715
16	253 mm	13830-25316	33830-25316
18	285 mm	13830-28518	33830-28518

### Placa de cuchara

Grosor	2.0 mm
Ancho	17.0 mm
Diámetro tornillo	4.0-4.5 mm

Material: acero o aleación de titanio



Orificios	L	Cat N° Acero	Cat N° Aleación de titanio
5	100 mm	13890-10005	33890-10005
6	120 mm	13890-12006	33890-12006

## MINI PLACAS

### Mini placa recta 4x1 mm

Grosor 1.0 mm  
 Ancho 4 mm  
 Diámetro tornillo 1.5 mm

Material: acero o aleación de titanio



Orificios	L	Cat N° Acero	Cat N° Aleación de titanio
3	15 mm	13100-01503	33100-01503
4	20 mm	13100-02004	33100-02004
5	25 mm	13100-02505	33100-02505
6	30 mm	13100-03006	33100-03006
7	35 mm	13100-03507	33100-03507
8	40 mm	13100-04008	33100-04008
20	100 mm	13100-10020	33100-10020

### Mini placa recta 5x1 mm

Grosor 1.0 mm  
 Ancho 5 mm  
 Diámetro tornillo 2 mm

Material: acero o aleación de titanio



Orificios	L	Cat N° Acero	Cat N° Aleación de titanio
3	17 mm	13100-01703	33100-01703
4	23 mm	13100-02304	33100-02304
5	29 mm	13100-02905	33100-02905
6	35 mm	13100-03506	33100-03506
20	119 mm	13100-11920	33100-11920

### Placa para suturas de tendón

Material: Aleación de titanio



Cat N° Acero	Cat N° Aleación de titanio
13101-01204	33101-01204



## Cirugía facial - adaptación - Mini placa

Grosor	1.2 mm
Ancho	5.0 mm
Diámetro tornillo	2.0 mm

Material: acero o aleación de titanio



Orificios	L	Cat N° Acero	Cat N° Aleación de titanio
3	17 mm	13110-01703	33110-01703
4	23 mm	13110-02304	33110-02304
5	29 mm	13110-02905	33110-02905
6	35 mm	13110-03506	33110-03506
7	41 mm	13110-04107	33110-04107
8	47 mm	13110-04708	33110-04708
9	53 mm	13110-05309	33110-05309
10	59 mm	13110-05910	33110-05910
12	71 mm	13110-07112	33110-07112
14	83 mm	13110-08314	33110-08314
16	95 mm	13110-09516	33110-09516
18	107 mm	13110-10718	33110-10718
20	119 mm	13110-11920	33110-11920

## Placa T - adaptación

Grosor	1.2 mm
Ancho	5.0 mm
Diámetro tornillo	2.0 mm

Material: acero o aleación de titanio



Orificios	Cat N° Acero	Cat N° Aleación de titanio
3+3	13120-02333	33120-02333
3+4	13120-02934	33120-02934

## Mini placa condilar

Grosor	1.0 mm
Ancho	4.5 mm
Diámetro tornillo	1.5-2.0 mm

Material: acero o aleación de titanio



Diam. tornillo	Parte	Cat N° Acero	Cat N° Aleación de titanio
1.5 mm	Izq.	13130-02104	33130-02104
1.5 mm	Der.	13131-02104	33131-02104
2.0 mm	Izq.	13130-02604	33130-02604
2.0 mm	Der.	13131-02604	33131-02604

# Placas

## Mini placa T

Grosor 1.0 mm  
Ancho 5.0 mm  
Diámetro tornillo 2.0 mm

Material: acero o aleación de titanio



Orificios	Cat N° Acero	Cat N° Aleación de titanio
4	13140-01822	33140-01822

## Placa T

Grosor 1.2 mm  
Ancho 7.0 mm  
Diámetro tornillo 2.7 mm

Material: acero o aleación de titanio



Orificios	Cat N° Acero	Cat N° Aleación de titanio
5	13140-03223	33140-03223

## Mini placa L

Grosor 1.0 mm  
Ancho 5.0 mm  
Diámetro tornillo 2.0 mm

Material: acero o aleación de titanio



Parte	Cat N° Acero	Cat N° Aleación de titanio
Izquierda	13150-01822	33150-01822
Derecha	13151-01822	33150-01822

## Placa L

Grosor 1.2 mm  
Ancho 7.0 mm  
Diámetro tornillo 2.7 mm

Material: acero o aleación de titanio



Parte	Cat N° Acero	Cat N° Aleación de titanio
Izquierda	13150-03223	33150-03223
Derecha	13151-03223	33151-03223

**Mini placa L oblicua**

Grosor	1.0 mm
Ancho	5.0 mm
Diámetro tornillo	2.0 mm

Material: acero o aleación de titanio



Parte	Cat N° Acero	Cat N° Aleación de titanio
Izquierda	13160-02022	33160-02022
Derecha	13161-02022	33161-02022

**Placa L oblicua**

Grosor	1.2 mm
Ancho	7.0 mm
Diámetro tornillo	2.7 mm

Material: acero o aleación de titanio



Parte	Cat N° Acero	Cat N° Aleación de titanio
Izquierda	13160-03423	33160-03423
Derecha	13161-03423	33161-03423

**Mini placa H**

Grosor	1.0 mm
Diámetro tornillo	2.0 mm

Material: acero o aleación de titanio



Diam. tornillo	Cat N° Acero	Cat N° Aleación de titanio
1.5 mm	13170-01104	33171-01104
2 mm	13171-01104	33171-01104

## Placa autocompresión 8x2 mm

Grosor 2.0 – 2.5 mm  
 Ancho 8.0 mm  
 Diámetro tornillo 2.7 mm

Material: acero o aleación de titanio



Orificios	L	Cat N° Acero	Cat N° Aleación de titanio
<b>2</b>	20 mm	13180-02002	33180-02002
<b>3</b>	28 mm	13180-02803	33180-02803
<b>4</b>	36 mm	13180-03604	33180-03604
<b>5</b>	44 mm	13180-04405	33180-04405
<b>6</b>	52 mm	13180-05206	33180-05206
<b>7</b>	60 mm	13180-06007	33180-06007
<b>8</b>	68 mm	13180-06808	33180-06808
<b>9</b>	76 mm	13180-07609	33180-07609
<b>10</b>	84 mm	13180-08410	33180-08410
<b>11</b>	92 mm	13180-09211	33180-09211
<b>12</b>	100 mm	13180-10012	33180-10012
<b>14</b>	116 mm	13180-11614	33180-11614

## Placa de bajo contacto autocompresión 8x2 mm

Grosor 2.5 mm  
 Ancho 8.0 mm  
 Diámetro tornillo 2.7 mm

Material: acero o aleación de titanio



Orificios	L	Cat N° Acero	Cat N° Aleación de titanio
<b>2</b>	20 mm	13181-02002	33181-02002
<b>3</b>	28 mm	13181-02803	33181-02803
<b>4</b>	36 mm	13181-03604	33181-03604
<b>5</b>	44 mm	13181-04405	33181-04405
<b>6</b>	52 mm	13181-05206	33181-05206
<b>7</b>	60 mm	13181-06007	33181-06007
<b>8</b>	68 mm	13181-06808	33181-06808
<b>9</b>	76 mm	13181-07609	33181-07609
<b>10</b>	84 mm	13181-08410	33181-08410
<b>11</b>	92 mm	13181-09211	33181-09211
<b>12</b>	100 mm	13181-10012	33181-10012
<b>14</b>	116 mm	13181-11614	33181-11614

## Placa de reconstrucción 8x2.7 mm

Grosor	2.7 mm
Ancho	8.0 mm
Diámetro tornillo	2.7 mm

Material: acero o aleación de titanio

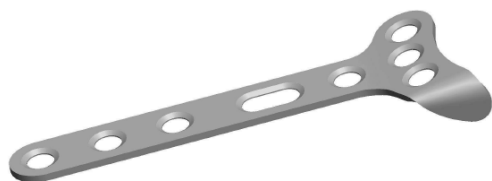


Orificios	L	Cat N° Acero	Cat N° Aleación de titanio
<b>4</b>	32 mm	13190-03204	33190-03204
<b>6</b>	48 mm	13190-04806	33190-04806
<b>8</b>	64 mm	13190-06408	33190-06408
<b>10</b>	80 mm	13190-08010	33190-08010
<b>12</b>	96 mm	13190-09612	33190-09612
<b>14</b>	112 mm	13190-11214	33190-11214
<b>16</b>	128 mm	13190-12816	33190-12816
<b>18</b>	144 mm	13190-14418	33190-14418
<b>20</b>	160 mm	13190-16020	33190-16020
<b>22</b>	176 mm	13190-17622	33190-17622
<b>24</b>	192 mm	13190-19224	33190-19224
<b>26</b>	208 mm	13190-20826	33190-20826
<b>28</b>	224 mm	13190-22428	33190-22428

## Placas de radio con reborde y tornillo dinámico de fijación

Grosor	1.2 mm
Ancho	10.0 mm
Diámetro tornillo	3.5 mm

Material: acero o aleación de titanio



Orificios	L	Par te	Cat N° Acero	Cat N° Aleación de titanio	
<b>Cabeza</b>	<b>Eje</b>				
<b>3</b>	<b>3</b>	49 mm	lqz.	13330-04933	33330-04933
<b>3</b>	<b>4</b>	60 mm	lqz.	13330-06034	33330-06034
<b>3</b>	<b>5</b>	71 mm	lqz.	13330-07135	33330-07135
<b>3</b>	<b>6</b>	82 mm	lqz.	13330-08236	33330-08236
<b>3</b>	<b>8</b>	104 mm	lqz.	13330-10438	33330-10438
<b>3</b>	<b>3</b>	49 mm	Der.	13331-04933	33331-04933
<b>3</b>	<b>4</b>	60 mm	Der.	13331-06034	33331-06034
<b>3</b>	<b>5</b>	71 mm	Der.	13331-07135	33331-07135
<b>3</b>	<b>6</b>	82 mm	Der.	13331-08236	33331-08236
<b>3</b>	<b>8</b>	104 mm	Der.	13331-10438	33331-10438

Tornillos con rosca estable:

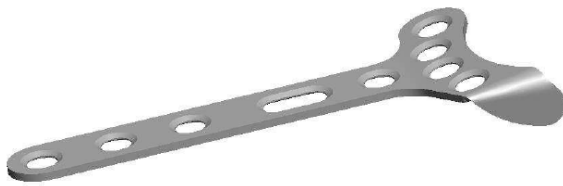
<b>3.5 mm</b>	<b>12100 - 35008 - 35070</b>
---------------	------------------------------

# Placas

## Placas de radio con reborde y tornillo dinámico de fijación

Grosor 1.2 mm  
Ancho 10.0 mm  
Diámetro tornillo 3.5 mm

Material: acero o aleación de titanio



Orificios		L	Parte	Cat N° Acero	Cat N° Aleación de titanio
Cabeza	Eje				
4	3	45 mm	Izq.	13330-04543	33330-04543
4	4	56 mm	Izq.	13330-05644	33330-05644
4	5	67 mm	Izq.	13330-06745	33330-06745
4	6	78 mm	Izq.	13330-07846	33330-07846
4	8	100 mm	Izq.	13330-10048	33330-10048
4	3	45 mm	Der.	13331-04543	33331-04543
4	4	56 mm	Der.	13331-05644	33331-05644
4	5	67 mm	Der.	13331-06745	33331-06745
4	6	78 mm	Der.	13331-07846	33331-07846
4	8	100 mm	Der.	13331-10048	33331-10048

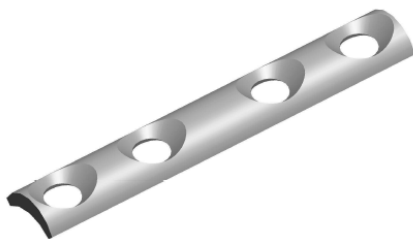
## Tornillos con rosca estable:

3.5 mm      **12100 - 35008 - 35070**

## Placa tubular de un tercio

Grosor 1.0 mm  
Ancho 9 mm  
Diámetro tornillo 3.5-4.0 mm tornillos AO

Material: acero o aleación de titanio

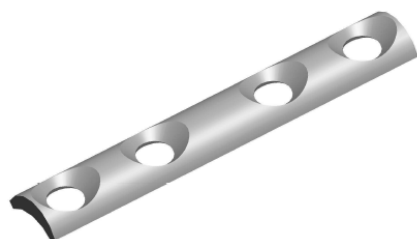


Orificios	L	Cat N° Acero	Cat N° Aleación de titanio
2	25 mm	13410-02502	33410-02502
3	37 mm	13410-03703	33410-03703
4	49 mm	13410-04904	33410-04904
5	61 mm	13410-06105	33410-06105
6	73 mm	13410-07306	33410-07306
7	85 mm	13410-08507	33410-08507
8	97 mm	13410-09708	33410-09708
9	109 mm	13410-10909	33410-10909
10	121 mm	13410-12110	33410-12110
11	133 mm	13410-13311	33410-13311
12	145 mm	13410-14512	33410-14512

### Placa tubular de un tercio, fuerte

Grosor	2.0 mm
Ancho	9 mm
Diámetro tornillo	3.5-4.0 mm tornillos AO

Material: acero o aleación de titanio

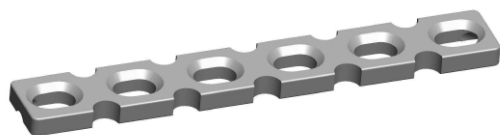


Orificios	L	Cat N° Acero	Cat N° Aleación de titanio
<b>2</b>	25 mm	13411-02502	33411-02502
<b>3</b>	37 mm	13411-03703	33411-03703
<b>4</b>	49 mm	13411-04904	33411-04904
<b>5</b>	61 mm	13411-06105	33411-06105
<b>6</b>	73 mm	13411-07306	33411-07306
<b>7</b>	85 mm	13411-08507	33411-08507
<b>8</b>	97 mm	13411-09708	33411-09708
<b>9</b>	109 mm	13411-10909	33411-10909
<b>10</b>	121 mm	13411-12110	33411-12110
<b>11</b>	133 mm	13411-13311	33411-13311
<b>12</b>	145 mm	13411-14512	33411-14512

### Placa de reconstrucción 10x3 mm

Grosor	3.0 mm
Ancho	10.0 mm
Diámetro tornillo	3.5-4.0 mm

Material: acero o aleación de titanio



Orificios	L	Cat N° Acero	Cat N° Aleación de titanio
<b>3</b>	34 mm	13420-03403	33420-03403
<b>4</b>	46 mm	13420-04604	33420-04604
<b>5</b>	58 mm	13420-05805	33420-05805
<b>6</b>	70 mm	13420-07006	33420-07006
<b>7</b>	82 mm	13420-08207	33420-08207
<b>8</b>	94 mm	13420-09408	33420-09408
<b>9</b>	106 mm	13420-10609	33420-10609
<b>10</b>	118 mm	13420-11810	33420-11810
<b>12</b>	142 mm	13420-14212	33420-14212
<b>14</b>	166 mm	13420-16614	33420-16614
<b>16</b>	190 mm	13420-19016	33420-19016
<b>18</b>	214 mm	13420-21418	33420-21418
<b>20</b>	238 mm	13420-23820	33420-23820
<b>22</b>	262 mm	13420-26222	33420-26222
<b>24</b>	286 mm	13420-28624	33420-28624
<b>26</b>	310 mm	13420-31026	33420-31026
<b>28</b>	334 mm	13420-33428	33420-33428

# Placas

## Placa de reconstrucción de pelvis 10x3 mm

Grosor 3.0 mm  
 Ancho 10.0 mm  
 Diámetro tornillo 3.5 – 4.0 mm tornillo AO

Material: acero o aleación de titanio



Orificios	L	Cat N° Acero	Cat N° Aleación de titanio
<b>6</b>	72 mm	13421-07206	33421-07206
<b>8</b>	94 mm	13421-09408	33421-09408
<b>10</b>	115 mm	13421-11510	33421-11510
<b>12</b>	134 mm	13421-13412	33421-13412
<b>14</b>	151 mm	13421-15114	33421-15114
<b>16</b>	166 mm	13421-16616	33421-16616
<b>18</b>	178 mm	13421-17818	33421-17818
<b>20</b>	188 mm	13421-18820	33421-18820

## Placa Y

Grosor 2.0 mm  
 Ancho 10.0 mm  
 Diámetro tornillo 3.5 - 4.0 mm

Material: acero o aleación de titanio



Orificios	Cat N° Acero	Cat N° Aleación de titanio
<b>4+4+4</b>	13430-00444	33430-00444
<b>4+2+2</b>	13430-00422	33430-00422

## Placa T pequeña

Grosor 1.2 mm  
 Ancho 10.0 mm  
 Diámetro tornillo 3.5 mm

Material: acero o aleación de titanio



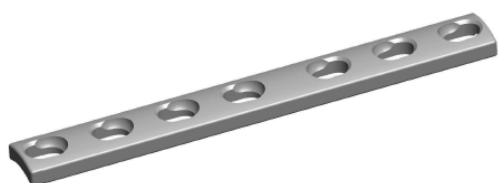
Orificios	L	Cat N° Acero	Cat N° Aleación de titanio
<b>3 orificios</b>			
<b>3+3</b>	49 mm	13440-04933	33440-04933
<b>3+4</b>	60 mm	13440-06034	33440-06034
<b>3+5</b>	67 mm	13440-06735	33440-06735
<b>4 orificios</b>			
<b>4+4</b>	56 mm	13440-05644	33440-05644
<b>4+5</b>	67 mm	13440-06745	33440-06745
<b>4+3</b>	45 mm	13440-04543	33440-04543
<b>4+6</b>	78 mm	13440-07846	33440-07846



## Placa pequeña autocompresión 10x3 mm

Grosor	3.0 mm
Ancho	10.0 mm
Diámetro tornillo	3.5 – 4.0 mm tornillo AO

Material: acero o aleación de titanio



Orificios	L	Cat N° Acero	Cat N° Aleación de titanio
<b>2</b>	25 mm	13400-02502	33400-02502
<b>3</b>	37 mm	13400-03703	33400-03703
<b>4</b>	49 mm	13400-04904	33400-04904
<b>5</b>	61 mm	13400-06105	33400-06105
<b>6</b>	73 mm	13400-07306	33400-07306
<b>7</b>	85 mm	13400-08507	33400-08507
<b>8</b>	97 mm	13400-09708	33400-09708
<b>9</b>	109 mm	13400-10909	33400-10909
<b>10</b>	121 mm	13400-12110	33400-12110
<b>11</b>	133 mm	13400-13311	33400-13311
<b>12</b>	145 mm	13400-14512	33400-14512
<b>14</b>	157 mm	13400-15713	33400-15713
<b>16</b>	169 mm	13400-16914	33400-16914

## Placa pequeña de bajo contacto autocompresión 10x3 mm

Grosor	3.0 mm
Ancho	10.0 mm
Diámetro tornillo	3.5 – 4.0 mm tornillo AO

Material: acero o aleación de titanio



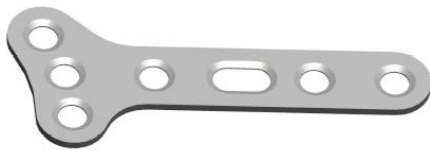
Orificios	L	Cat N° Acero	Cat N° Aleación de titanio
<b>2</b>	25 mm	13401-02502	33401-02502
<b>3</b>	37 mm	13401-03703	33401-03703
<b>4</b>	49 mm	13401-04904	33401-04904
<b>5</b>	61 mm	13401-06105	33401-06105
<b>6</b>	73 mm	13401-07306	33401-07306
<b>7</b>	85 mm	13401-08507	33401-08507
<b>8</b>	97 mm	13401-09708	33401-09708
<b>9</b>	109 mm	13401-10909	33401-10909
<b>10</b>	121 mm	13401-12110	33401-12110
<b>11</b>	133 mm	13401-13311	33401-13311
<b>12</b>	145 mm	13401-14512	33401-14512
<b>13</b>	157 mm	13401-15713	33401-15713
<b>14</b>	169 mm	13401-16914	33401-16914
<b>16</b>	193 mm	13401-19316	33401-19316

# Placas

## Placa pequeña T oblicua

Grosor 1.2 - 2.0 mm  
 Ancho 10.0 mm  
 Diámetro tornillo 3.5 – 4.0 mm tornillo AO

Material: acero o aleación de titanio



L	Orificios		P.th	Cat N° Acero	Cat N° Aleación de titanio
	Cabeza	Eje			
53 mm	3	3	1.2 mm	13450-05333	33450-05333
60 mm	3	4	1.2 mm	13450-06034	33450-06034
71 mm	3	5	1.2 mm	13450-07135	33450-07135
53 mm	3	3	2.0 mm	13451-05333	33451-05333
71 mm	3	4	2.0 mm	13451-07135	33451-07135
82 mm	3	5	2.0 mm	13451-08236	33451-08236

## Placa de Escafoide

Grosor 1.0 mm  
 Ancho 8.0 mm  
 Diámetro tornillo 3.5 – 4.0 mm tornillo AO

Material: acero o aleación de titanio



L	Cat N° Acero	Cat N° Aleación de titanio
16 mm	13460-00016	33460-00016
18 mm	13460-00018	33460-00018
20 mm	13460-00020	33460-00020
22 mm	13460-00022	33460-00022

## Placa Dens

Grosor 1.0 mm  
 Ancho 7.0 mm  
 Diámetro tornillo 3.5 – 4.0 mm tornillo AO

Material: acero o aleación de titanio



Cat N° Acero	Cat N° Aleación de titanio
13470-00000	33470-00000

### Placa de agarre de tobillo, universal con cinco agarres

Grosor	1.2 mm
Ancho	11.5 mm
Diámetro tornillo	3.5 – 4.0 mm tornillo AO

Material: acero o aleación de titanio



L	Orificios	Cat N° Acero	Cat N° Aleación de titanio
53 mm	3	13480-05303	33480-05303
68 mm	4	13480-06804	33480-06804
83 mm	5	13480-08305	33480-08305
98 mm	6	13480-09806	33480-09806
113 mm	7	13480-11307	33480-11307
128 mm	8	13480-12808	33480-12808
143 mm	9	13480-14309	33480-14309
158 mm	10	13480-15810	33480-15810
188 mm	12	13480-18812	33480-18812

### Placa de agarre de hombro

Grosor	2.0 mm
Ancho	16.0 mm
Diámetro tornillo	4.5 mm

Material: acero o aleación de titanio



L	Orificios	Cat N° Acero	Cat N° Aleación de titanio
53 mm	3	13481-05303	33481-05303
68 mm	4	13481-06804	33481-06804
83 mm	5	13481-08305	33481-08305
98 mm	6	13481-09806	33481-09806
113 mm	7	13481-11307	33481-11307
128 mm	8	13481-12808	33481-12808
143 mm	9	13481-14309	33481-14309
158 mm	10	13481-15810	33481-15810
188 mm	12	13481-18812	33481-18812

# Placas

## Placa de agarre

Grosor 1.5 mm  
 Ancho 16.0 mm  
 Diámetro tornillo 3.5 – 4.0 mm tornillo AO



Material: acero o aleación de titanio

Cat N° Acero Izquierda	Cat N° Aleación de titanio Izquierda	L	Orificios	Cat N° Acero Derecha	Cat N° Aleación de titanio Derecha
13490-06804	33490-06804	68 mm	4	13491-06804	33491-06804
13490-08305	33490-08305	83 mm	5	13491-08305	33491-08305
13490-09806	33490-09806	98 mm	6	13491-09806	33491-09806
13490-11307	33490-11307	113 mm	7	13491-11307	33491-11307
13490-12808	33490-12808	128 mm	8	13491-12808	33491-12808
13490-14309	33490-14309	143 mm	9	13491-14309	33491-14309
13490-15810	33490-15810	158 mm	10	13491-15810	33491-15810
13490-18812	33490-18812	188 mm	12	13491-18812	33491-18812

## Placa de clavícula

Grosor 3.6 mm  
 Ancho 10.0 mm  
 Diámetro tornillo 3.5 – 4.0 mm tornillo AO

Material: acero o aleación de titanio



Orificios	Parte	Cat N° Acero	Cat N° Aleación de titanio
6	Izquierda	13500-01506	33500-01506
6	Izquierda	13500-01806	33500-01806
8	Izquierda	13500-01508	33500-01508
8	Izquierda	13500-01808	33500-01808
6	Derecha	13501-01506	33501-01506
6	Derecha	13501-01806	33501-01806
8	Derecha	13501-01508	33501-01508
8	Derecha	13501-01808	33501-01808

### Placa de calcáneo tipo B

Grosor 1.5 mm  
 Ancho 69.0 mm  
 Diámetro tornillo 2.7 – 3.5 mm

Material: acero o aleación de titanio



Anchura	Orificios	Parte	Cat N° Acero	Cat N° Aleación de titanio
69 mm	15	Izquierda	13497-06915	33497-06915
69 mm	15	Derecha	13498-06915	33498-06915

### Placa de calcáneo tipo A

Grosor 1.5 mm  
 Ancho 69.0 mm  
 Diámetro tornillo 2.7 – 3.5 mm

Material: acero o aleación de titanio



Anchura	Orificios	Parte	Cat N° Acero	Cat N° Aleación de titanio
69 mm	15	Izquierda	13495-06008	33495-06008
69 mm	15	Derecha	13496-06008	33496-06008



Calle Dionisio Ridruejo nº2 – 1º - Ext.

33008 – Oviedo

Tel. 902 830049 – Fax. 984 283718

[acmedica@acmedica.es](mailto:acmedica@acmedica.es)

[www.acmedica.es](http://www.acmedica.es)